



RECTORSEAL

A CSW Industrials Company



metacaulk®
Catálogo de productos cortafuego

metacaulk®

TECNOLOGÍAS CORTAFUEGO

No toleramos la



- Soluciones cortafuego avanzadas
- Oferta completa de productos cortafuego



RectorSeal, el líder mundial en la industria de protección pasiva contra incendios y seguridad para la vida humana.

penetración del fuego y del humo.



ENCUÉNTRALO TODO. ENCUÉNTRALO RÁPIDO. WWW.METACALK.COM



Recurso web completo en línea.

Experimente por qué somos el líder mundial en tecnología Cortafuego. Acceso rápido y completo a datos de productos y seguridad con especificaciones claras y concisas.

Selector de sistema UL.

Los contratistas y arquitectos seleccionan el sistema UL correcto para cumplir mejor con sus especificaciones detalladas o las condiciones de campo de los contratistas.



Proyecto - Atlantis Hotel & Resort

Alcance internacional.

Nuestro servicio al cliente internacional y distribución de productos va más allá de la venta de productos. Metacaulk ofrece seminarios prácticos continuos de capacitación sobre cortafuegos para promover la aplicación experta de nuestros productos y sistemas cortafuego en todo el mundo.

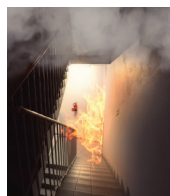


Pruebas avanzadas.

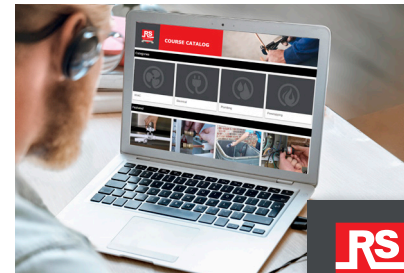
A través del avance biotecnológico y tecnológico de materiales y dispositivos, Metacaulk se esfuerza por superar las normas internacionales de acreditación en materia de contención de incendios en todo el mundo

Nuestro laboratorio de pruebas de incendios en el sitio

participa en todas las fases de las pruebas de resistencia al fuego y evalúa el rendimiento del producto según los métodos de prueba estándar ASTM E814 (UL 1479) y ASTM E1966 (UL 2079), incluidas las pruebas de fugas de aire y agua. Las



pruebas en el sitio aceleran el desarrollo de nuevos productos y sistemas UL y proporcionan la flexibilidad necesaria para responder rápidamente a las necesidades del cliente.



¡NUEVO! Academia RS

Cursos de aprendizaje a distancia ("e-learning") autodirigidos y multilingües para los profesionales en materia de cortafuegos. Acceda a cursos gratuitos e ilimitados dirigidos por expertos en cualquier momento en su propio horario y plataforma deseada. Además, recibirá recomendaciones de cursos personalizados y un certificado de finalización por cada curso terminado.

Nuestro catálogo de cursos se actualizará con cursos nuevos y mejorados con frecuencia. ¡Regístrese hoy!

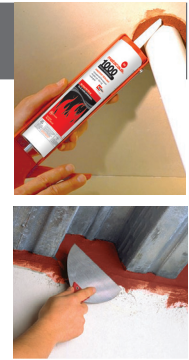
rectorseal.com/academy.



SELLADORES CORTAFUEGO METACALK®

Metacaulk® 1000

Sellador cortafuego intumescente a base de agua



Código	Descripción - (Rojo)	Cant.
66640	Cartucho 10,3 oz.	12
66303	Cartucho 30 oz.	12
66312	Salchicha de aluminio 20,2 oz.	12
66309	Versión masilla 5 gal.	1

APLICACIÓN • Impedirá la propagación del fuego a través de las aberturas de las juntas y las penetraciones pasantes • No se requiere dilución ni mezcla • Se puede usar en áreas expuestas a vibraciones y movimientos • Usar en tabiques de paneles de yeso resistentes al fuego, paredes o pisos de concreto, pisos de madera y ensambles de plataformas / techos de concreto o acero corrugado

RECOMENDADO PARA • Tuberías de metal • Tuberías aisladas • Tuberías de fibra de vidrio y plástico • Juntas de construcción de muros • Cables eléctricos y telefónicos • Conductos de CVAA



Intertek



CARACTERÍSTICAS

- Sistemas clasificados por UL hasta 4 horas
- Clasificación de Clase 1 W
- Altamente intumescente
- Excelente resistencia a la congelación-descongelación
- Para uso en interiores - se puede pintar
- Cumple con los requisitos de COV - Método estándar CDPH v1.2
- Vida útil de 3 años
- Clasificación STC 62
- Probado de acuerdo con ASTM E814 (UL 1479) y ASTM E1966 (UL 2079)
- Probado según la norma ASTM G21
- Cumple con las pruebas de envejecimiento acelerado y alta humedad requeridas por UL
- Color: Rojo



*Compatible con el sistema FBC® indica que este producto ha sido probado y monitoreado de manera continua para asegurar su compatibilidad química con los sistemas de tuberías FlowGuard Gold®, BlazeMaster® y Corzan® y los productos fabricados con tecnología TempRite®. El logotipo Compatible con el Sistema FBC, FBC®, FlowGuard Gold®, BlazeMaster®, Corzan® y TempRite® son marcas comerciales de Lubrizol Advanced Materials, Inc. o sus filiales.



SELLADORES CORTAFUEGO METACAULK®

Metacaulk® MC 150+

Código	Descripción - (Rojo)	Cant.
66648	Cartucho 10,3 oz.	12
66383	Cartucho 30 oz.	12
66385	Salchicha de aluminio 20,2 oz.	12
66389	5 gal.	1
Código	Descripción - (Gris)	Cant.
66424	Salchicha de aluminio de 20,2 oz. - Gris	12
66425	5 gal. Gris	1



CARACTERÍSTICAS

- Flexible
- No deformable
- Clasificado por UL hasta 4 horas
- Clasificación de Clase 1 W
- Vida útil de 3 años
- Probado de acuerdo con ASTM E814 (UL 1479) y ASTM E1966 (UL 2079)
- Cumple con los requisitos de COV - Método estándar CDPH v1.2
- Clasificación STC 65
- Probado según la norma ASTM G21
- Color: Rojo / Gris

Sellador cortafuego de uso general

APLICACIÓN • Sellador monocomponente de uso general resistente al fuego y sello antihumo para juntas de construcción y penetraciones pasantes en superficies horizontales y verticales • Sellador de calafateo no deformable que es fácil de aplicar y adaptar • Se puede usar en áreas expuestas a vibraciones o movimientos

RECOMENDADO PARA

- Tuberías de metal • Tuberías aisladas • Tuberías de fibra de vidrio y plástico • Juntas de construcción de muros • Cables eléctricos y telefónicos • Conductos de CVAA, conductos de barras • Varias aplicaciones eléctricas



Metacaulk® 350i

Código	Descripción	Cant.
66616	Cartucho 10,3 oz.	12
66611	Salchicha de aluminio 20,2 oz.	12
66613	Versión masilla 5 gal.	1



CARACTERÍSTICAS

- Excelente resistencia a la congelación-descongelación
- Para uso en interiores - se puede pintar
- Clasificación STC 53
- Probado de acuerdo con ASTM E814 (UL 1479) y ASTM E1966 (UL 2079)
- Cumple con los requisitos de COV - Método estándar CDPH v1.2
- Vida útil de 3 años
- Cumple con las pruebas de envejecimiento acelerado y alta humedad requeridas por UL
- Color: Rojo

Sellador cortafuego intumescente

APLICACIÓN • Sellador monocomponente de uso general y sello antihumo • Sellador de calafateo intumescente, no deformable, a base de agua que es fácil de aplicar y excelente para adaptaciones • Apropiado para movimientos dinámicos

RECOMENDADO PARA

- Tuberías de metal • Tuberías aisladas • Tuberías de fibra de vidrio y plástico • Juntas de construcción de muros • Cables eléctricos y telefónicos



*Compatible con el sistema FBC™ indica que este producto ha sido probado y monitoreado de manera continua para asegurar su compatibilidad química con los sistemas de tuberías FlowGuard Gold®, BlazeMaster® y Corzan® y los productos fabricados con tecnología TempRite®. El logotipo Compatible con el Sistema FBC, FBC™, FlowGuard Gold®, BlazeMaster®, Corzan® y TempRite® son marcas comerciales de Lubrizol Advanced Materials, Inc. o sus filiales.



SELLADORES CORTAFUEGO METACAUWK® cont.

Metacaulk® 835+

Sellador cortafuego elastomérico de silicona

Código	Descripción	Cant.
66645	Cartucho 10,15 oz.	12
66019	Versión masilla 5 gal.	1
66300	Versión masilla 20,2 oz	12
66301	Autonivelante 20,2 oz	12
66295	Aerosol 5 gal.	1



CARACTERÍSTICAS

- Uso exterior / interior
- Resistente a la intemperie / químicos
- Excelente resistencia a la humedad
- Probado de acuerdo con ASTM E814 (UL 1479) y ASTM E1966 (UL 2079), ASTM 1399 y ASTM E90
- Clasificación de Clase 1 W (masilla y sellador)
- Clasificación STC 55
- Masilla- Cumple con ASTM C920, Tipo S, Grado NS, Clase 25, Usar NT, M, G, A, O (Para el Sellador- Cumple con ASTM C920, Tipo S, Grado SL, Clase 25, Usar NT, M G, A, O.)
- Aerosol - Cumple con ASTM C920 Tipo S, Grado P, Clase 25, Usar NT, M G, A, O
- Masilla - vida útil de 2 años, Aerosol - vida útil de 18 meses
- Color: Gris

APLICACIÓN • Se utiliza en sistemas en los que se espera un movimiento dinámico constante

- Resistente a la exposición a sustancias químicas

RECOMENDADO PARA

- Cables y soportes de cables
- EMT • Tubería de acero aislada y no aislada
- Juntas de construcción y control
- Juntas de dilatación para interiores
- Vidrio de antepecho y vidrio de antepecho backpan unificado
- Panel de concreto y revestimiento exterior de yeso



Aerosol

Metacaulk® 950

Sellador cortafuego no combustible

Código	Descripción	Cant.
66643	Cartucho 10,3 oz.	12



Nº DE CONTROL 5007154

CARACTERÍSTICAS

- No genera gases / humo bajo condiciones de exposición al fuego
- Curado endurecido
- Aplicación interior
- Probado de acuerdo con ASTM E814 (UL 1479) y ASTM E1966 (UL 2079)
- Vida útil de 2 años
- Color: Beige

APLICACIÓN • Formulado con materiales inorgánicos • No genera humo ni gases tóxicos • Sólo para aplicaciones en interiores • No debe usarse en ambientes con vibraciones o húmedos

RECOMENDADO PARA

- Tuberías de PVC / CPVC (sólo cerradas)
- EMT • Tuberías de acero, cobre y aluminio
- Múltiples tuberías, conductos y cables
- Cables telefónicos, eléctricos y Romex
- Juntas de construcción estáticas



*Compatible con el sistema FBC™ indica que este producto ha sido probado y monitoreado de manera continua para asegurar su compatibilidad química con los sistemas de tuberías FlowGuard Gold®, BlazeMaster® y Corzan® y los productos fabricados con tecnología TempRite®. El logotipo Compatible con el Sistema FBC, FBC™, FlowGuard Gold®, BlazeMaster®, Corzan® y TempRite® son marcas comerciales de Lubrizol Advanced Materials, Inc. o sus filiales.



CORTAFUEGO METACALK®

Metacaulk® 1200

Código	Descripción - (Rojo)	Cant.
66379	Aerosol 5 gal.	1
66292	Versión masilla 20,2 oz.	12
66015	Versión masilla 30 oz.	12
66387	Versión masilla 5 gal.	1
Código	Descripción - (Blanco)	Cant.
66527	Aerosol 5 gal.	1
66294	Versión masilla 20,2 oz.	12
66525	Versión masilla 30 oz.	12
66386	Versión masilla 5 gal.	1



Nº DE CONTROL
5007154



CARACTERÍSTICAS

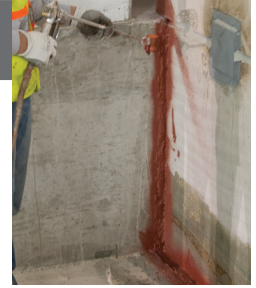
- Extremadamente flexible
- Excelente movimiento dinámico
- Excelente resistencia a la congelación-descongelación
- Clasificación STC 65
- Clasificado por UL hasta 4 horas
- Clasificación de Clase 1 W
- Cumple con los requisitos de COV - Método estándar CDPH v1.2
- Probado de acuerdo con ASTM E814 (UL 1479), ASTM E1966 (UL 2079) y ASTM E1399, CAN/ULC S115
- Inhibidor de moho probado según ASTM G21
- Vida útil de 3 años
- Color: Rojo o blanco

Sellador cortafuego en aerosol y masilla

APLICACIÓN • Forma un sello de membrana elastomérica al curarse para condiciones de aplicación donde se prevén movimientos de tipo dinámico • El sellador en aerosol proporciona un medio de instalación rápido y económico en tramos de juntas largas

RECOMENDADO PARA

- Juntas de construcción como: parte superior del muro, perímetro de muro cortina, expansión y control • Soportes de cables pequeños • Conductos de CVAA pequeños • Aberturas grandes con penetrantes metálicos • Sistemas de muros con pistas de desviación



Aerosol



Versión masilla

Recubrimiento industrial C70

Código	Descripción	Cant.
50250	Aerosol gris 5 gal.	1
50253	Aerosol blanco 5 gal.	1



PROBADO DE ACUERDO CON FM 3971 E IEEE 1202

CARACTERÍSTICAS

- No reduce la capacidad de los cables
- Uso interior
- Fácil de aplicar
- Forma un sello flexible al curarse
- Vida útil de 2 años
- Color: Gris o blanco

Protección contra incendios para cables eléctricos

APLICACIÓN • Recubrimiento en aerosol de látex acrílico de alta resistencia diseñado para evitar la propagación vertical y horizontal del fuego a lo largo de cables de alimentación o de comunicación agrupados o individuales • Compatible con y se adhiere a los materiales típicos de revestimiento de cables •



*Compatible con el sistema FBC™ indica que este producto ha sido probado y monitoreado de manera continua para asegurar su compatibilidad química con los sistemas de tuberías FlowGuard Gold®, BlazeMaster® y Corzan® y los productos fabricados con tecnología TempRite®.

El logotipo Compatible con el Sistema FBC, FBC™, FlowGuard Gold®, BlazeMaster®, Corzan® y TempRite® son marcas comerciales de Lubrizol Advanced Materials, Inc. o sus filiales.

Suministro de servicio intumescente.

DISPOSITIVO MOLDEADO IN SITU



Metacaulk CID proporciona protección cortafuego para todos los tipos de penetraciones pasantes de servicios de edificios.



Dispositivo moldeado in situ

Cortafuego para penetración pasante

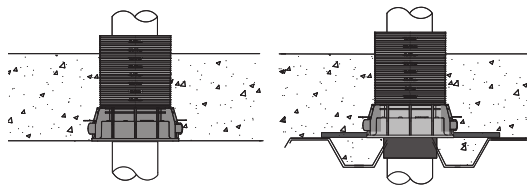


Los conectores de alineación CID permiten una colocación ajustada de múltiples penetraciones.

Código	Dispositivo moldeado in situ	Cant.
67202	Disp. de 2 pulg. (8 pulg. de altura)	12
67203	Disp. de 3 pulg. (8 pulg. de altura)	12
67204	Disp. de 4 pulg. (8 pulg. de altura)	12
67206	Disp. de 6 pulg. (8 pulg. de altura)	6
Código	Extensión de altura	Cant.
67232	Extensión de 4 pulg. para disp. de 2 pulg.	6
67233	Extensión de 4 pulg. para disp. de 3 pulg.	6
67234	Extensión de 4 pulg. para disp. de 4 pulg.	6
67236	Extensión de 4 pulg. para disp. de 6 pulg.	6
Código	Kit adaptador de plataforma	Cant.
67222	Adaptador de 2 pulg. con ext. de 4 pulg.	6
67223	Adaptador de 3 pulg. con ext. de 4 pulg.	6
67224	Adaptador de 4 pulg. con ext. de 4 pulg.	6
67226	Adaptador de 6 pulg. con ext. de 4 pulg.	6

APLICACIÓN • Dispositivo monocomponente moldeado in situ, aprobado para su uso con una multitud de elementos penetrantes Impedirá la propagación del fuego de los servicios de penetración pasante en pisos de concreto • Se instala antes del vertido del concreto • Se moldea directamente en el concreto para formar un suministro de servicio intumescente integrado • Clasificación de Clase 1 W • Cumple con las pruebas de envejecimiento acelerado y alta humedad requeridas por UL

RECOMENDADO PARA • Tuberías de plástico / metal combustibles, penetraciones en el piso de cables eléctricos y telefónicos en construcciones de varios pisos • Se instala utilizando formas temporales de madera o metal.



CARACTERÍSTICAS

- Cortafuego intumescente integral
- Sistemas clasificados por UL hasta 3 horas
- Elimina la perforación del concreto
- Reduce el tiempo de trabajo
- Probado de acuerdo con ASTM E814 (UL 1479)
- Cumple con los requisitos de COV - Método estándar CDPH v1.2
- Clasificación de Clase 1 W con sellador
- Ensamblado en EE. UU.

Las tapas se encajan a presión para el vertido de concreto - Se quitan para los servicios

◀ Tuberías de metal / plástico combustible, cables eléctricos y telefónicos. Multifuncional para usar con todo tipo de tuberías de penetración pasante (cables y tuberías metálicas, no metálicas, aisladas)

La extensión CID opcional a presión agrega 4 pulgadas de altura

La altura del CID es de 8 pulgadas

Conectores de alineación para múltiples servicios

Adaptadores de plataforma de piso de metal corrugado

Incrementos de altura

◀ Etiqueta de identificación para contratista / aplicación



*Compatible con el sistema FBC™ indica que este producto ha sido probado y monitoreado de manera continua para asegurar su compatibilidad química con los sistemas de tuberías FlowGuard Gold®, BlazeMaster® y Corzan® y los productos fabricados con tecnología TempRite®. El logotipo Compatible con el Sistema FBC, FBC™, FlowGuard Gold®, BlazeMaster®, Corzan® y TempRite® son marcas comerciales de Lubrizol Advanced Materials, Inc. o sus filiales.

Caja de bañera moldeada in situ

Accesorio CID cortafuego para desagües de bañera

Código	Descripción	Cant.
67212	Caja de bañera con CID de 2"	1
67213	Caja de bañera con CID de 3"	1

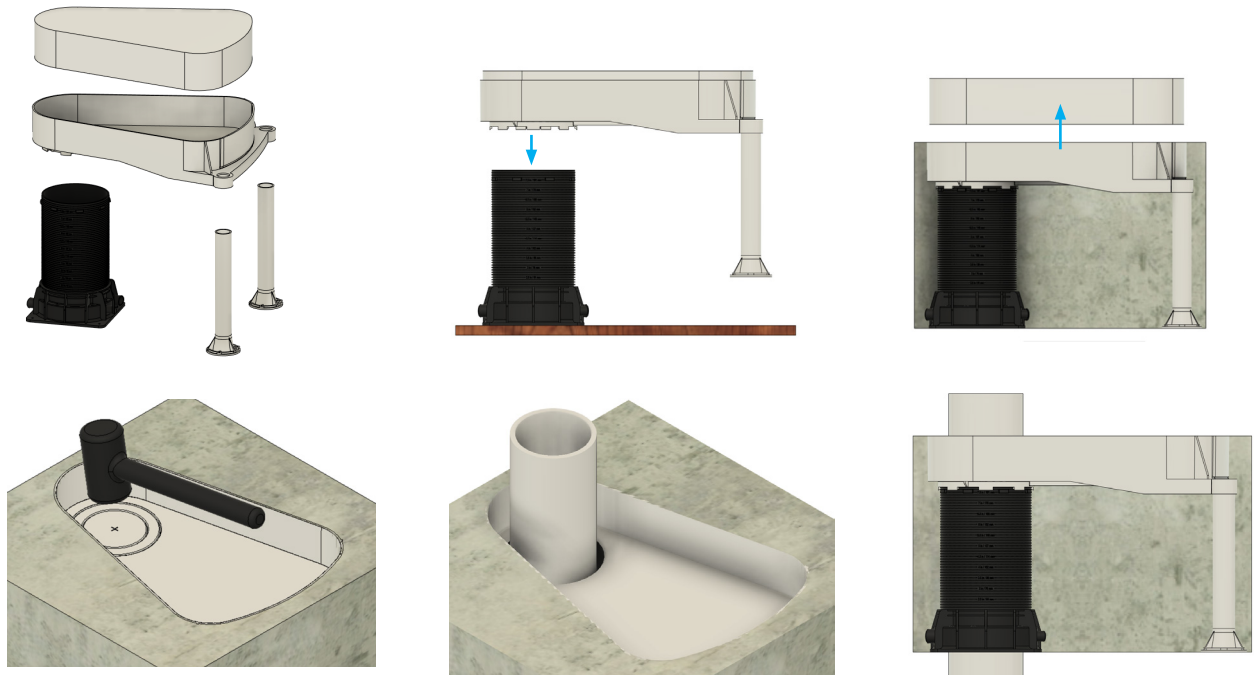


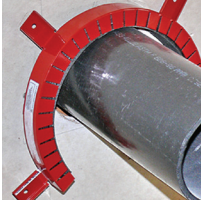
CARACTERÍSTICAS

- Cortafuego intumescente integral
- Sistemas clasificados por UL hasta 3 horas
- Elimina la perforación del concreto
- Disponible en 2 tamaños para adaptarse a tuberías de hasta 2" y 3"
- La altura máxima de la losa con el componente incluido es de 10"
- El anillo expulsor facilita la instalación
- Las piernas se cortan fácilmente a la longitud adecuada
- Probado de acuerdo con ASTM E814 (UL 1479)

APLICACIÓN • Impedirá la propagación del fuego de los servicios de penetración pasante en tuberías de drenaje de plástico y metal • Se instala antes de verter el concreto • La caja de bañera se moldea directamente en el concreto para formar un suministro de servicio intumescente integrado

RECOMENDADO PARAR • Desagüe de bañera y ducha • Desagüe de jacuzzi





DISPOSITIVOS CORTAFUEGO

Collares cortafuego Metacaulk®

Sistema prefabricado



Código	Descripción	Cant.
66352	Collar de tubo de 1-1/2"	12
66353	Collar de tubo de 2"	12
66350	Collar de tubo de 3"	6
66351	Collar de tubo de 4"	6
66354	Collar de tubo de 6"	2

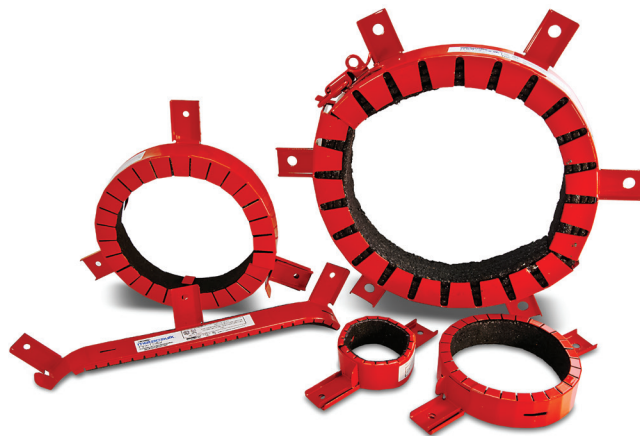
APLICACIÓN • Clasificación UL para sistemas abiertos y cerrados • Mecanismo de bloqueo simple para facilitar la instalación

RECOMENDADO PARA • PVC • CPVC • ABS • Núcleo de espuma de PVC • Núcleo de espuma ABS • FRPP • Tubería y tubos PEX • PVDF • PP (Aquatherm) • Tuberías aisladas (FG y AB/PVC) • Cable eléctrico



CARACTERÍSTICAS

- No requiere medir materiales
- Cabe en áreas de acceso limitado
- Reducción del 25% del tiempo de instalación
- Probado de acuerdo con ASTM E814 (UL 1479)
- Cumple con los requisitos de COV - Método estándar CDPH v1.2
- Cumple con las pruebas de envejecimiento acelerado y alta humedad requeridas por UL
- Probado según la norma ASTM G21



Manguito intumescente Metacaulk®

Dispositivo cortafuego

Código	Descripción	Cant.
66584	Para tubería de 2", 3" y 4"	6
66582	Para tubería de 6" y 8"	1

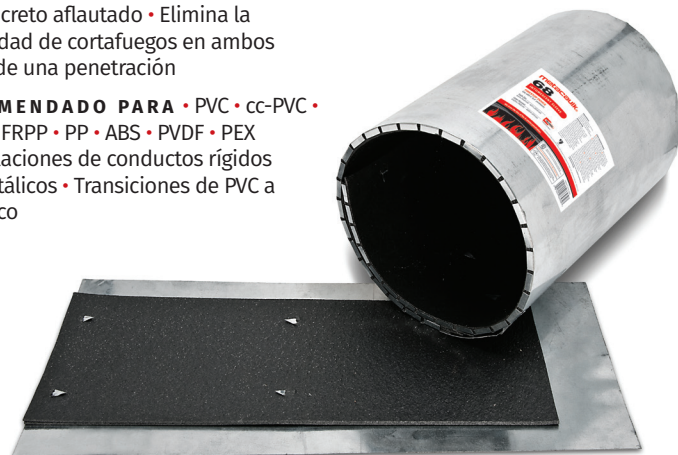
APLICACIÓN • Cortafuego a través de penetraciones con un solo manguito • Ideal para tuberías combustibles que penetran en un ensamble de suelo de concreto aflautado • Elimina la necesidad de cortafuegos en ambos lados de una penetración

RECOMENDADO PARA • PVC • cc-PVC • CPVC • FRPP • PP • ABS • PVDF • PEX • Instalaciones de conductos rígidos no metálicos • Transiciones de PVC a metálico



CARACTERÍSTICAS

- Sin tornillos ni sujetadores de acero
- Puede reequiparse
- Flexible
- Probado de acuerdo con ASTM E814 (UL 1479)
- Cumple con los requisitos de COV - Método estándar CDPH v1.2
- Cumple con las pruebas de envejecimiento acelerado y alta humedad requeridas por UL



*Compatible con el sistema FBC™ indica que este producto ha sido probado y monitoreado de manera continua para asegurar su compatibilidad química con los sistemas de tuberías FlowGuard Gold®, BlazeMaster® y Corzan® y los productos fabricados con tecnología TempRite®. El logotipo Compatible con el Sistema FBC, FBC™, FlowGuard Gold®, BlazeMaster®, Corzan® y TempRite® son marcas comerciales de Lubrizol Advanced Materials, Inc. o sus filiales.



CINTAS CORTAFUEGO

Blaze Foam™

Código	Descripción	Cant.
66024	48" x 5/8" x 1,5"	80 pzas.
66021	48" x 5/8" x 1"	80 pzas.



CARACTERÍSTICAS

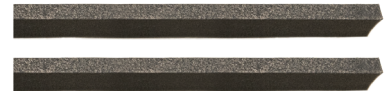
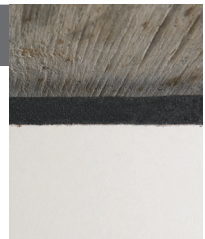
- Instalación fácil en un solo paso
- Para paredes de yeso con clasificación de 1 y 2 horas
- No requiere sujeción mecánica
- Probado de acuerdo con ASTM E1966 (UL 2079)
- Altamente intumescente
- Clasificación STC 64
- Clasificación L < 1 CFM/LF

Espuma cortafuego compresible intumescente

APLICACIÓN • Espuma compresible intumescente utilizada para aplicaciones cortafuego en juntas de techo-pared, pared-pared y piso-pared tanto dinámicas como estáticas • Diseñado para instalación dentro de juntas resistentes al fuego con clasificación F de hasta 2 horas

RECOMENDADO PARA

- Aplicaciones de juntas de yeso de pared, pared-pared y piso-pared tanto dinámicas como estáticas



Cinta para juntas

Código	Descripción	Cant.
66700	Cinta de 1/16" x 1" x 82'	6
66701	Cinta de 1/16" x 1-1/2" x 82'	4
66704	Cinta de 1/16" x 2" x 82'	3
66702	Cinta de 1/16" x 2-1/2" x 82'	2
66703	Cinta de 1/16" x 3" x 82'	2
66705	Cinta de 1/16" x 4" x 82' con adhesivo	2



CARACTERÍSTICAS

- No requiere masilla cortafuego
- Aplicación en un solo lado
- Sencillo y fácil de usar
- Probado de acuerdo con ASTM E814 (UL 1479) y ASTM E1966 (UL 2079)
- Cumple con los requisitos de COV - Método estándar CDPH v1.2
- Cumple con las pruebas de envejecimiento acelerado y alta humedad requeridas por UL

Material flexible para juntas de hasta 2"

APLICACIÓN • Material cortafuego de cinta flexible que se utiliza en juntas de paredes y pisos de concreto y mampostería de hasta 2" de ancho, aislamiento de conductos y penetraciones de PVC / CPVC y membranas de hasta 4" • Impide el paso del fuego entre las juntas

RECOMENDADO PARA

- Construcción de estadios, paneles abatibles
- Paneles de muro cortina
- Todas las aplicaciones de juntas de construcción de paredes y pisos de concreto y mampostería
- Grandes penetraciones de membranas eléctricas y unidades de gas medicinal



Cinta envolvente

Código	Descripción	Cant.
66440	1" x 18'	2
66441	1" x 36'	4
66442	2" x 18'	1
66443	2" x 36'	2



CARACTERÍSTICAS

- No requiere tiempo de curado
- Fácil de aplicar
- Cumple con los requisitos de COV - Método estándar CDPH v1.2
- Larga longitud significa menos desperdicio
- Sistemas hasta 14" PVC
- Altamente intumescente
- Probado de acuerdo con ASTM E814 (UL 1479)
- Cumple con las pruebas de envejecimiento acelerado y alta humedad requeridas por UL

Cinta flexible intumescente para tuberías de plástico y aisladas

APLICACIÓN • Simplemente envuelva la cantidad requerida de tiras alrededor del elemento penetrante para llenar completamente el espacio anular o según lo requiera el diseño del sistema • Al ser expuesta al calor, se expande para formar una carbonización fuerte para sellar la penetración

RECOMENDADO PARA

- Aplicaciones de tubería de plástico y con aislamiento



*Compatible con el sistema FBC™ indica que este producto ha sido probado y monitoreado de manera continua para asegurar su compatibilidad química con los sistemas de tuberías FlowGuard Gold®, BlazeMaster® y Corzan® y los productos fabricados con tecnología TempRite®.

El logotipo Compatible con el Sistema FBC, FBC™, FlowGuard Gold®, BlazeMaster®, Corzan® y TempRite® son marcas comerciales de Lubrizol Advanced Materials, Inc. o sus filiales.



CORTAFUEGO PARA TOMAS ELÉCTRICAS

Cover Guard™

Código	Descripción	Cant.
66270	Receptáculo doble	50
66272	Receptáculo singular	50
66274	Interruptor doble	50
66276	Interruptor singular	50
66265	Placa decorativa singular	50
66266	Placa decorativa doble	50

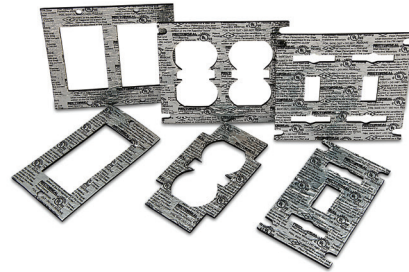


CARACTERÍSTICAS

- Buen aislante de sonido
- Fácil de instalar
- Altamente intumescente
- Clasificación STC 54
- Cumple con las pruebas de envejecimiento acelerado y alta humedad requeridas por UL

Junta resistente al fuego para cajas eléctricas

APLICACIÓN • Junta monocomponente resistente al fuego para usar con cajas eléctricas metálicas para cumplir con la "regla de 24 pulgadas" • Cabe debajo de la placa de cubierta y no ocupa volumen • UL 263 / ASTM E119 • Cumple con los requisitos de COV - Método estándar CDPH v1.2



Box Guard™

Código	Descripción	Cant.
66366	Caja singular	50
66367	Caja doble	50
66369	4-11/16" x 4-11/16"	50



Intertek
Nº DE CONTROL
5007154



CARACTERÍSTICAS

- Se adhiere a la parte posterior de la caja eléctrica
- Material no conductor
- Altamente intumescente
- Clasificación STC 53
- Cumple con las pruebas de envejecimiento acelerado y alta humedad requeridas por UL
- Probado según la norma ASTM G21

Almohadilla resistente al fuego para cajas eléctricas

APLICACIÓN • Monocomponente resistente al fuego para uso en cajas eléctricas • Se inserta en la pared trasera interior de una caja eléctrica antes del cableado • Cumple con los requisitos de COV - Método estándar CDPH v1.2 • Aprobado para cajas de salida de metal con tapas de metal, de estilo decorativo o de plástico



FRP

Código	Descripción	Cant.
66345	Barra de 18 pulg. cúb.	12
66340	6" x 7" x 1/8" de espesor	20
66335	7" x 7" x 1/8" de espesor	20
66475	9" x 9" x 1/8" de espesor	20

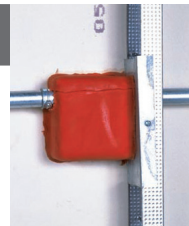


CARACTERÍSTICAS

- Aplicado a mano
- No tiene rellenos de amianto
- Almohadillas - Clasificación STC 60
- Para uso interior
- Se adhiere a la mayoría de las superficies de construcción comunes
- Probado de acuerdo con ASTM E814 (UL 1479), UL 263 / ASTM E119, ASTM G21

Barras y almohadillas de masilla resistentes al fuego

APLICACIÓN • Las barras de masilla se utilizan para sellar alrededor de elementos penetrantes a través de paredes y pisos resistentes al fuego y aberturas sin penetrante • Las almohadillas de masilla se utilizan para mantener la clasificación por hora de resistencia al fuego de las paredes resistentes al fuego que contienen cajas eléctricas metálicas y no metálicas y para reducir la transmisión de sonido • Moldeable a mano sin tiempo de curado • Cumple con los requisitos de COV - Método estándar CDPH v1.2





CORTAFUEGO PARA ABERTURAS GRANDES

Láminas compuestas

Para aberturas grandes con o sin elementos penetrantes

Código	Descripción	Cant.
66320	36" x 36"	1



CARACTERÍSTICAS

- Ligeras
- Láminas más finas
- Reintroducible
- Cumple con los requisitos de COV - Método estándar CDPH v1.2
- Probado de acuerdo con ASTM E814 (UL 1479)
- Cumple con las pruebas de envejecimiento acelerado y alta humedad requeridas por UL

APLICACIÓN • Panel rígido resistente al fuego que se usa para sellar penetraciones y restaurar la clasificación de resistencia al fuego en pisos / techos o paredes • Hecho de material reforzado, altamente intumescente adherido en un lado a una lámina de acero inoxidable • Ideal para aplicaciones de sala blanca • Instalar usando herramientas estándar de chapa metálica



FRM

Mortero resistente al fuego - Para aberturas grandes

Código	Descripción	Cant.
66334	Bolsa de 45 lb.	1



CARACTERÍSTICAS

- Consistencia ajustable sin deformación
- Alto rendimiento por lb.
- No requiere herramientas especiales
- Probado de acuerdo con ASTM E814 (UL 1479)
- Vida útil de 2 años
- Color: Rojo

APLICACIÓN • Compuesto de yeso / cemento de endurecimiento rápido para aberturas grandes • Se fija sin encogerse y puede formar un sello rígido, hermético al gas y resistente al fuego • Se puede cortar o perforar y volver a sellar

RECOMENDADO PARA

- Cables eléctricos • Fibra óptica
- Cables telefónicos • Soportes de cables de aluminio o acero
- EMT • Cobre • Acero • Tubería de hierro fundido



Almohadillas cortafuego

Para aberturas grandes temporales

Código	Descripción	Cant.
66362	2" x 9" x 6"	10
66363	3" x 9" x 6"	10



CARACTERÍSTICAS

- Forma una carbonización muy fuerte
- No requiere malla metálica
- Fácil de instalar - sin herramientas
- Probado de acuerdo con ASTM E814 (UL 1479)
- Cumple con los requisitos de COV - Método estándar CDPH v1.2
- Cumple con las pruebas de envejecimiento acelerado y alta humedad requeridas por UL

APLICACIÓN • Intumescente • Diseñadas para usarse principalmente en aberturas grandes temporales o de acceso frecuente con cables, soportes de cable, aberturas sin penetraciones o con penetraciones múltiples





SELLADORES ANTIHUMO

Sellador SAS

Código	Descripción	Cant.
66652	Salchicha de aluminio 20,2 oz.	12
66650	Versión aerosol 5 gal.	1



CARACTERÍSTICAS

- Cumple con los requisitos LEED
- Excelente para grandes aberturas
- Impide la transferencia de sonido
- Se limpia con agua
- Fácil de dispensar
- Puede usarse tanto vertical como horizontalmente
- Aplicación interior
- Cumple con los requisitos de COV - Método estándar CDPH v1.2
- Clasificación STC 69
- Probado según la norma ASTM G21
- Vida útil de 3 años
- Color: Blanco

Sellador antihumo y acústico de látex acrílico de alta calidad

APLICACIÓN • Proporciona un sello permanente para penetraciones, aberturas de membranas y juntas estáticas o dinámicas en ensamblajes con clasificación de protección contra el humo o sonido • En caso de incendio, impedirá el movimiento del humo y la transferencia de sonido en ensamblajes no resistentes al fuego.

RECOMENDADO PARA

- Tuberías metálicas y no metálicas
- Cajas de tomacorrientes y receptáculos
- Penetraciones de membranas
- Juntas de techo-pared
- Pared-pared



Metacaulk® RS 136

Código	Descripción	Cant.
66408	Cartucho 10,3 oz.	12



CARACTERÍSTICAS

- Masilla de sellado antihumo y acústico
- No combustible
- Aplicación interior
- Probado de acuerdo con ASTM E136
- Vida útil de 2 años
- Color: Rojo

Bloqueador de fuego / sellador antihumo

APLICACIÓN • Bloqueador de fuego y corriente de aire de uso general • Cubre y sella pequeños huecos, empalmes y brechas • Soluble en agua • No apto para uso en ambientes húmedos o expuestos a vibraciones

RECOMENDADO PARA • Cualquier aplicación donde se requiera un sellador no combustible que cumpla con la especificación ASTM E136 en construcciones no resistentes al fuego



Draft-Block™

Código	Descripción	Cant.
96500	Aerosol 12 oz.	12



CARACTERÍSTICAS

- Se expande 3X
- Libre de pegajosidad en aproximadamente 45 minutos
- Sin urea ni formaldehído

Espuma expansiva de poliuretano

APLICACIÓN • Excelente relleno que adhiere y aísla • Rellena huecos, grietas, hendiduras y pequeñas cavidades en superficies planas o irregulares • Reduce la transmisión del sonido • Totalmente dieléctrica



*Compatible con el sistema FBC™ indica que este producto ha sido probado y monitoreado de manera continua para asegurar su compatibilidad química con los sistemas de tuberías FlowGuard Gold®, BlazeMaster® y Corzan® y los productos fabricados con tecnología TempRite®.

El logotipo Compatible con el Sistema FBC, FBC™, FlowGuard Gold®, BlazeMaster®, Corzan® y TempRite® son marcas comerciales de Lubrizol Advanced Materials, Inc. o sus filiales.



ACCESORIOS CORTAFUEGO

Pistolas de calafateo

Cartucho y salchicha

Código	Descripción	Cant.	CARACTERÍSTICAS
66114	Pistola 10,3 oz.	1	• Grado industrial
66115	Pistola 30 oz.	1	
66116	Pistola para salchichas de aluminio 20,2 oz.	1	
66117	Boquillas de repuesto	25	



Collar universal

Para concreto, madera y yeso

Código	Descripción	Cant.	CARACTERÍSTICAS
66091	Rollo 2" x 50'	1	• Acero galvanizado
66095	Rollo 1" x 50'	1	



Protector 6 lb./ pie cúb.

Respaldo de lana mineral

Código	Descripción	Cant.	CARACTERÍSTICAS
66101	2" de espesor	8	• No combustible



Tapones de cubierta Delta

36" de largo

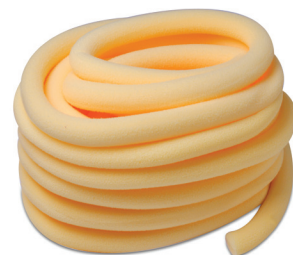
Código	Descripción	Cant.	CARACTERÍSTICAS
66401	1-1/2" x 3-1/2" x 4-1/2"	48	• No combustible • Respaldo de lana mineral para cubierta acanalada

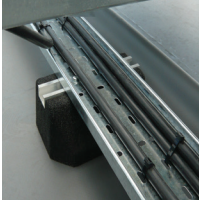


Varilla de respaldo de espuma

Rellena huecos antes del sellado

Código	Descripción	Cant.	CARACTERÍSTICAS
66112	1" x 75'	1	• Fácil de usar





SOPORTES DE BASTIDORES BIG FOOT® SYSTEMS

Bastidor en H

Acepta puntales estándar de 1-5/8", soporte óptimo

Código	Descripción	Cant.
87713 (RSPD12)	Kit de Bastidor en H con Escuadra de 12"	1
87714 (RSPD18)	Kit de Bastidor en H con Escuadra de 18"	1
87715 (RSPD24)	Kit de Bastidor en H con Escuadra de 24"	1

cada kit contiene 2 pies

CARACTERÍSTICAS

- Soporte ideal de equipos y sistemas en la azotea
- Resistente a la intemperie
- Soporte de polvo de caucho reciclado
- Acepta un puntal de 5/8" (no incluido)
- Bastidores y soportes hechos a medida

Capacidad de carga máxima:

RSPD12 - 661 lb.

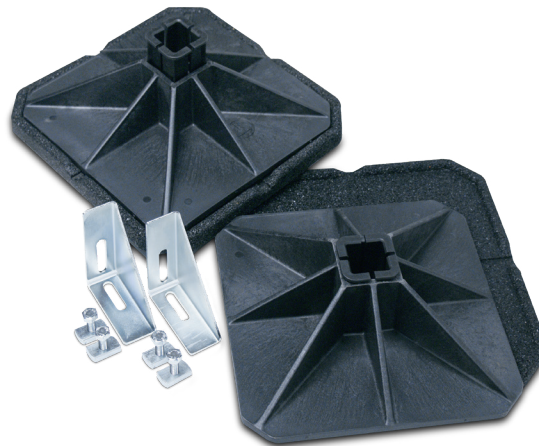
RSPD18 - 1100 lb.

RSPD24 - 1100 lb.

El kit incluye:

- 2 pies de plástico
- 2 esteras antivibraciones
- 2 insertos de puntales (plástico)
- 2 escuadras de ángulo
- 4 Pernos M10 x 25 mm
- 4 Tuercas cuadradas M10

87713	87714	87715
Al = 3 1/2"	Al = 4 1/4"	Al = 4 3/4"
An = 13"	An = 19"	An = 25 1/4"
L = 13"	L = 19"	L = 25 1/4"



PRODUCTO	PÁGINA
150+	5
350i	5
835+	6
950	6
1000	4
1200	7
BlazeFoam	12
BoxGuard	13
C70	7
Caja de bañera moldeada in situ	10
Pistola de calafateo	16
CID	9
Collares	11
Láminas compuestas	14
CoverGuard	13
Tapón de cubierta Delta	16
Draft Block	15
Varilla de respaldo de espuma	16
FRM	14
FRP	13
Bastidor en H	17
Manguito intumescente	11
Cinta para juntas	12
Almohadillas	14
RS 136	15
Protector	16
SAS	15
Collar universal	16
Cinta envolvente	12



A CSW Industrials Company

DIVISIÓN DE CONSTRUCCIÓN DE RECTORSEAL

Mediante el uso de la tecnología actual y de las redes sociales, RectorSeal ofrece soporte para todas las herramientas y todos los productos químicos y mecánicos, incluidos:

- Información técnica
- Materiales de marketing
- Vídeos de capacitación sobre instalación de productos
- Códigos de productos
- FDS y hojas de datos de productos
- Programación de ferias comerciales

RectorSeal®
2601 Spenwick Drive, Houston, TX 77055
713-263-8001
rectorseal.com

Se considera que toda la información está actualizada al momento de la impresión, pero nuestra política es de desarrollo continuo. RectorSeal no ofrece ninguna garantía, expresa o implícita, en cuanto a la exactitud de esa información. RectorSeal se reserva el derecho de discontinuar, actualizar o cambiar la información en cualquier momento sin previo aviso o sin incurrir en obligaciones. RectorSeal®, los logotipos y otras marcas registradas son propiedad de RectorSeal, LLC, sus afiliados o sus licenciantes y están protegidos por derechos de autor, marcas registradas y otras leyes de propiedad intelectual, y no se pueden usar sin permiso. RectorSeal se reserva el derecho de cambiar las especificaciones sin previo aviso.